



# Podmiejskie wędrowanie

## O CZYM BĘDZIE? (realizacja podstawy programowej)

Wprowadzenie dziecka w świat literatury; kształtowanie umiejętności liczenia i sprawności rachunkowych; poznawanie przyrody ożywionej i nieożywionej; inspirowanie do ekspresji przez sztukę; wychowanie

w poszanowaniu świata roślin i zwierząt; wprowadzenie dziecka w świat wartości i uczuć; wychowanie do życia w społeczności, wspieranie dziecka w budowaniu poczucia własnej wartości.

Podmiejskie tereny zielone to świetne miejsce do wspólnego wędrowania. Zadziwiają bogactwem i różnorodnością ekosystemów. Rzeka, łąka, stara aleja drzew, staw. Dzikość w bliskim sąsiedztwie siedzib ludzkich. Wspólnie z uczniami przejdziemy 3-kilometrowe kółko - momentami z uwagą wypatrując, znikającej w trawach, ścieżki. Sprawdzimy stan wody w rzece i stawie, zbierać będziemy skarby natury, dowiemy się m.in. czym są "nepomuki" i że most mostowi nierówny.

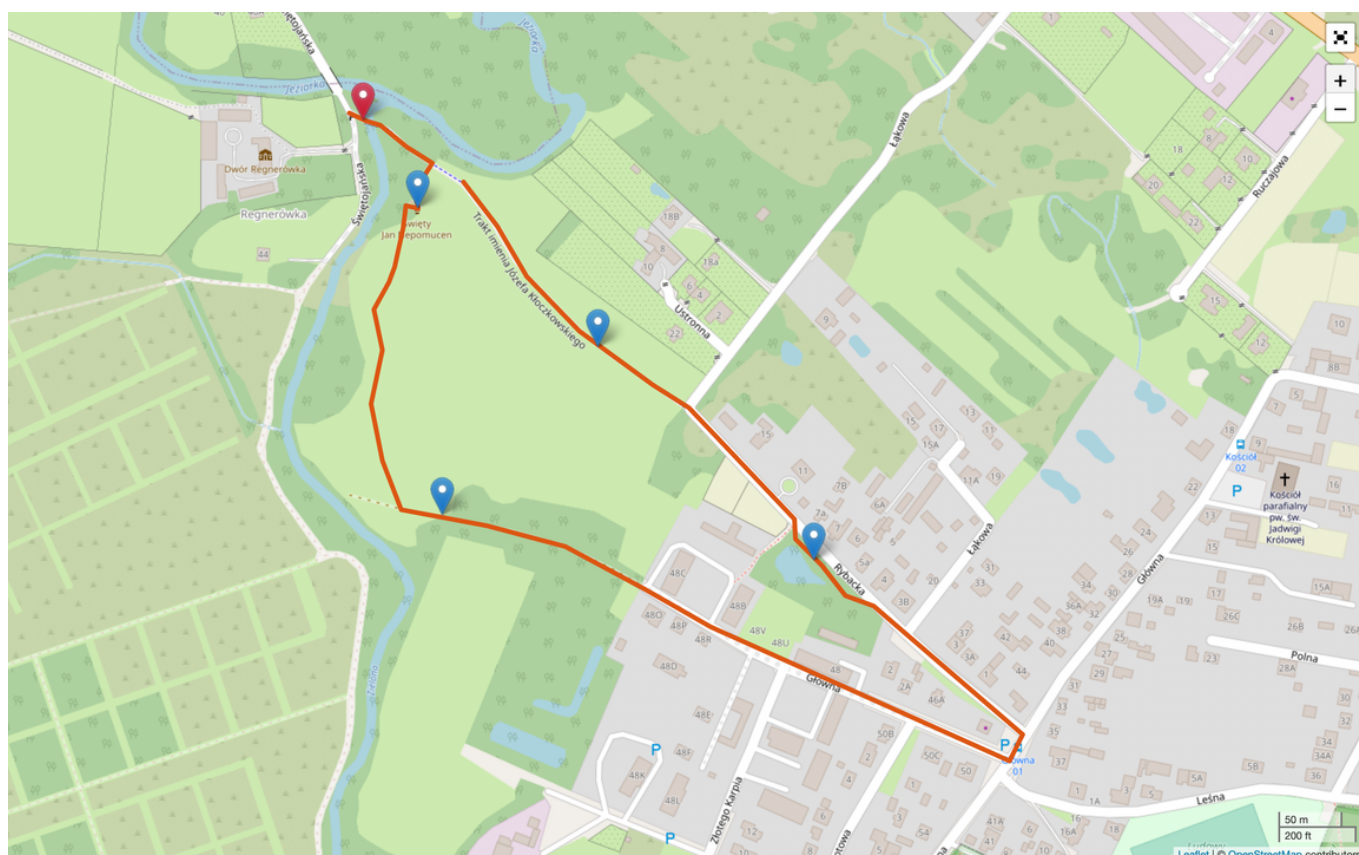
	TEMAT/ZAGADNIENIA	ELEMENTY Z PODSTAWY PROGRAMOWEJ
Punkt 1 Mostek	Woda w rzece	zapoznanie z wybranymi ekosystemami w Polsce i na świecie, prowadzenie doświadczeń i obserwacji
Punkt 2 Figura św. Jana Nepomucena	Most mostowi nierówny	tworzenie sytuacji edukacyjnych umożliwiających dziecku stosowanie nabytych umiejętności w praktyce
Punkt 3 Aleja drzew	Pudełko pełne skarbów	rozwijanie umiejętności liczenia
Punkt 4 Staw	Księżyc raz odwiedził staw	zapoznanie z wybranymi ekosystemami w Polsce i na świecie, uwrażliwienie na piękno języka literackiego
Punkt 5 Łąka	Co w trawie piszczy?	zapoznanie z wybranymi ekosystemami w Polsce i na świecie



CZAS TRWANIA	ŚRODEK TRANSPORTU	DYSTANS	POTRZEBNE AKCESORIA	INNE UWAGI	GRUPY
ok. 3 godz.	pieszo	ok. 3 km	scenariusz dla każdego ucznia, piórnik, teczka, plastikowe pudełko, słoik z zakrętką	Wycieczka piesza	Scenariusz dla grupy 16-24 os.

## Spis treści

- 3 Instrukcja dla nauczyciela
- 4-9 Materiały dla uczniów
- 4 Punkt 1 - Mostek / Woda w rzece
- 6 Punkt 2 – Figura św. Jana Nepomucena / Most mostowi nierówny
- 8 Punkt 3 – Aleja drzew/ Pudełko pełne skarbów
- 9 Punkt 4 – Staw / Księżyc raz odwiedził staw
- 11 Punkt 5 – Łąka / Co w trawie piszczy?





## INSTRUKCJA DLA NAUCZYCIELA

### 1 Jak dostać się na miejsce?

Na miejsce startu można dostać się autobusem: L23, L24, L25, L39. Przystanek Rejtana 02. Następnie 9 min. pieszo (ulicą Staropolską i Świętojańską).

### 2 Komentarz do zadań

Nauczyciel drukuje karty pracy dla każdego ucznia. Zabiera nieduży słoik z przykrywką.

Do niektórych zadań przyda się smartfon lub tablet z dostępem do Internetu.

Dzień wcześniej nauczyciel prosi uczniów o przygotowanie na wycieczkę plecaków z piciem, przekąskami, piórnikiem, teczką A4 (która będzie służyć za podkładkę) oraz małym plastikowym pudełkiem.

Wycieczkę najlepiej zorganizować późną wiosną, latem lub wczesną jesienią.

Jako zwieńczenie spaceru, proponujemy wykonaną w szkole, pracę plastyczną - instrukcję znajdziecie Państwo w ostatnim PUNKCIE.

Po wycieczce prześlij nam  
kótka opinię na temat  
przeprowadzonych zajęć.  
Dziękujemy!



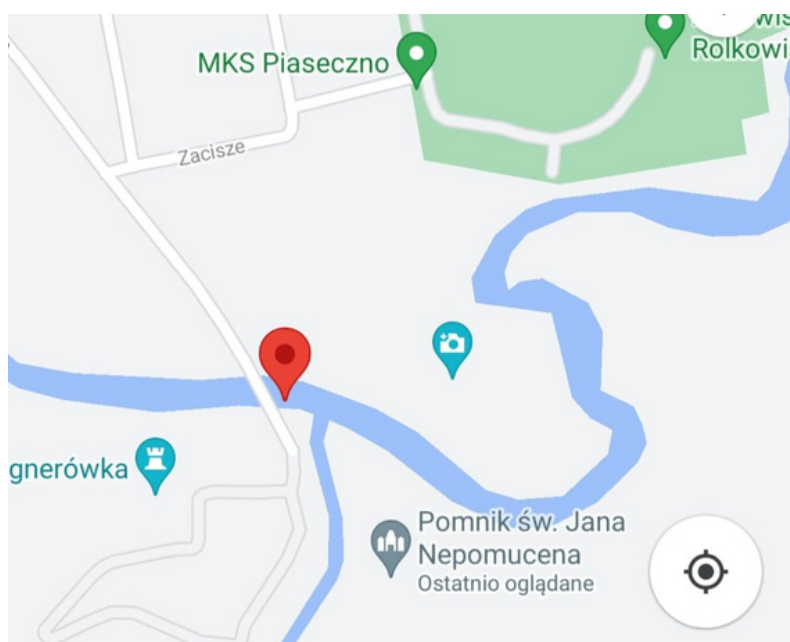


## MATERIAŁY DLA UCZNIÓW

### PUNKT 1 // Mostek / Woda w rzece

#### Zadanie 1

Naszą wycieczkę zaczynamy przy mostku. Rozejrzyjcie się uważnie. Co ciekawego zaobserwowaliście? Może podpowie Wam w tym fragmencie mapy:



Skorzystajcie z mapy w telefonie i odpowiedzcie na pytania:

Jak nazywa się rzeka, która przepływa przez Piaseczno?

---

Jak nazywa się rzeka, która do niej wpada w tym miejscu?

---

Do jakiej rzeki wpada Jeziorka?

---

Przez jakie miejscowości przepływa Jeziorka? Wypiszcie 5 z nich:

---



Zadanie 2

Podpiszcie na mapie rzeki:



WISŁA  
WARTA  
AMAZONKA  
GANGES  
ODRA  
BUG  
NIL  
NAREW

Zadanie 3

Utwórzcie rodzinę wyrazu

RZEKA ->

Zadanie 4

Nabierzcie trochę wody z rzeki do słoika. Słoik dokładnie zakręćcie.

Podkreście właściwe odpowiedzi.

Przyjrzyjcie się barwie wody.

Woda jest:                    bezbarwna/ zielona/ niebieskozielona/ żółto-brązowa/ brązowa

Na dnie słoika:                jest osad/ nie ma osadu

Wstrząśnijcie słoikiem. Co zaobserwowaliście?

Woda jest:                    przejrzysta/ mętna

Woda pieni się:                mocno/ słabo

Piana utrzymuje się:        długo/ krótko

W wodzie:                    pływają różne drobinki/ nie pływają różne drobinki

Odkręćcie słoik i powąchajcie

wodę.                            silny/ słaby

Zapach jest:



Co możecie powiedzieć, na podstawie naszego doświadczenia, na temat wody w rzece?

---

### Zadanie 5

Czy wiecie co oznaczają przysłowia:

*Przepadł jak kamień w wodę.  
Kropla w morzu potrzeb.  
Czuję się jak ryba w wodzie.  
Z wielkiej chmury mały deszcz*

## PUNKT 2 // Figura św. Jana Nepomucena / Most mostowi nierówny

Zatrzymajcie się przy figurze św. Jana Nepomucena.

### Zadanie 1

Posłuchajcie uważnie fragmentu:

"Jak podaje tradycja ludowa, Jan Nepomucen był świętym, który chronił pola i zasiewy przed powodzią oraz suszą. W związku z tym figury Jana Nepomucena (nepomuki) możemy spotkać jeszcze przy drogach w sąsiedztwie mostów i rzek, a także na placach publicznych i kościelnych czy skrzyżowaniach dróg."

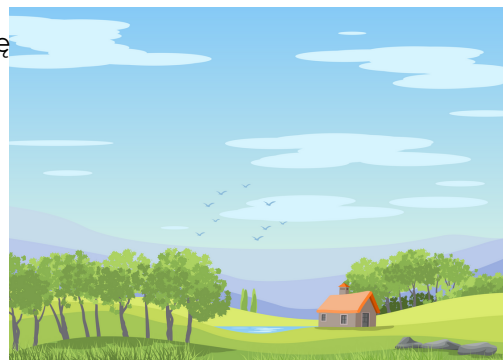
Źródło: <https://zyciorisy.info/sw-jan-nepomucen/> | [Zyciorisy.info](https://zyciorisy.info)

Jak myślicie, dlaczego figura, przy której stoimy, znajduje się właśnie w tym miejscu?

1. bo był tu kiedyś kościół
2. bo znajdujemy się koło mostu
3. bo jest tu bardzo ładnie

### Zadanie 2

Pora na odrobinę kreatywności.

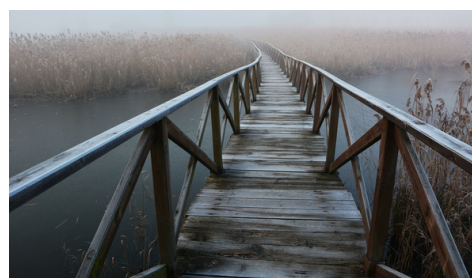


Podzielcie się na dwie grupy. Stańcie naprzeciwko siebie w odległości około 3 m. Wyobraźcie sobie, że znajdujecie się na dwóch brzegach rzeki. Zaznaczcie je (np. kamieniem lub narysowaną na piasku kreską). Waszym zadaniem jest zbudowanie mostu, który je połączy. Możecie użyć wszystkich dostępnych materiałów (patyki, kamyki etc.)

### Zadanie 3

Wyraz "mostek" nie oznacza:

1. małego mostu
2. płaskiej kości z przodu klatki piersiowej
3. stałej protezy umocowanej na sąsiednich zębach
4. tamy na rzece
5. ćwiczenia gimnastycznego
6. nadbudówki na statku przeznaczonej dla kapitana



### Zadanie 1

Istnieją różne rodzaje mostów. Czy wiesz, jak wyglądają?

Dopasuj podpisy do zdjęć: // most kolejowy // most wiszący // most zwodzony //



źródło: <http://www.planetagor.pl>)



źródło: <http://www.planetagor.pl>)

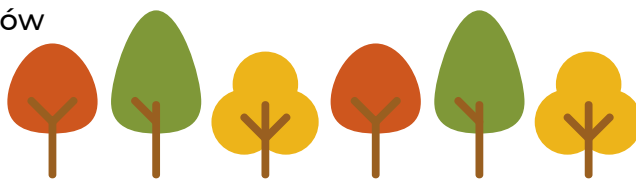


źródło: <http://www.planetagor.pl>)

Ruszamy dalej: wąską ścieżką prosto, a następnie w lewo. Nie zgubcie się. Oto mapka:



### PUNKT 3 // Aleja drzew/ Pudełko pełne skarbów



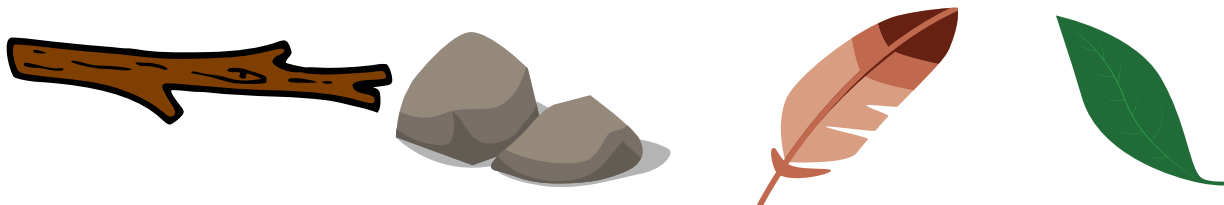
#### Zadanie 1

Jakie gatunki drzew rozpoznajecie? Zapiszcie je:

---

#### Zadanie 2

Włóżcie do pudełka liście znanych wam drzew. A może znaleźliście inne skarby? Pióro ptaka? Kamyk? Kawałek kory? Zapełnijcie wasze pudełko skarbami.



#### Zadanie 3

Droga, którą idziecie jest idealna do skakania. Zróbcie zawody, kto dalej skoczy. Odległość liczcie w krokach.





## PUNKT 4 // Staw / Księżyc raz odwiedził staw

### Zadanie 1

Posłuchajcie piosenki:

Akademia Pana Kleksa - Księżyc raz odwiedził staw

A teraz sprawdzimy, czy macie dobrą pamięć.

Odpowiedzcie na pytania:

1. Co odwiedził księżyc?
2. Kto zobaczył księżyc?
3. Księżyc mówił, że jest...
4. Rybak dusił księżyc w...
5. Kiedy rybak zjadł księżyc?



### Zadanie 2

Przyjrzyjcie się wodzie w stawie. Czy wygląda tak, jak woda w rzece? Nabierzcie ją do słoika i przyjrzyjcie się jej. Powtórzcie obserwacje z PUNKTU 1:

Przyjrzyjcie się barwie wody.

Woda jest: **bezbarwna/ zielona/ niebieskozielona/ żółto-brązowa/ brązowa**

Na dnie słoika: **jest osad/ nie ma osadu**

Wstrząśnijcie słoikiem. Co zaobserwowaliście?

Woda jest: **przejrzysta/ mętna**

Woda pieni się: **mocno/ słabo**

Piana utrzymuje się: **długo/ krótko**

W wodzie: **pływają różne drobinki/ nie pływają różne drobinki**

Odkręćcie słoik i powąchajcie wodę.

**silny/ słaby**

Zapach jest:

Co możecie powiedzieć, na podstawie naszego doświadczenia, na temat wody w rzece?

---

### Zadanie 3

Które z określeń pasują do wody w rzece (podkreście):

**mętna, ciepła, zimna, zielona, czysta**

Powyższe wyrazy to:

1. czasowniki
2. rzeczowniki
3. przymiotniki





## PUNKT 5 // Parking koło szpitala / The trees are green

Pora na ostatni punkt wycieczki. Nasza trasa prowadzi przez łąkę.

### Zadanie 1

Jakie owady i inne zwierzęta zamieszkują łąkę?

Narysujcie je.

### Zadanie 2

Pozbierajcie kwiaty i rośliny (pamiętajcie, by nie zrywać tych, które są pod ochroną!) Zabierzcie je do szkoły - zrobicie z nich pracę plastyczną. Możecie z pomocą nauczyciela sprawdzić nazwy tych roślin (użyjcie jednej z aplikacji).

Wycieczka dobiegła końca. Podzielcie się swoimi wrażeniami z kolegami i nauczycielem.

Pomysł na pracę plastyczną do wykonania w szkole.



źródło: <http://www.planetagor.pl>

Położcie przyniesione kwiaty i rośliny na białej tkaninie. Przykryjcie je drugim kawałkiem i uderzajcie młotkiem lub wałkiem. Otrzymacie przepiękne odbicia, które możecie utrwalić żelazkiem.